

ひな株取扱銘柄を 300 銘柄に拡充！！

株式会社 CONNECT (本社：東京都中央区、代表取締役：大槻 竜児、以下「CONNECT」) は、7月20日(月)より、お客さまからのご要望を踏まえ、ひな株(单元未満株式)取扱銘柄を新たに200銘柄追加し、合計300銘柄まで拡充いたしました。

今回新たに追加した銘柄は、日常生活で慣れ親しみのある外食チェーンやドラッグストア、5G時代に活躍が見込まれる情報通信企業、eスポーツで注目されるゲームメーカーなど、話題の企業を中心に厳選しました。

今回ひな株の取扱銘柄を拡充したことにより、お客さまが投資対象とする選択肢の幅がより一層拡がり、これから投資を始められる方だけでなく、今まで投資をご経験されてきた方にも、ひな株取引を資産形成のための手段としてご利用いただけます。

CONNECTは、“未来をつくる、1株と出会おう。”をコンセプトに、未来へとつながるお客さまの資産形成のお手伝いができるサービスの提供を今後もひとつひとつ実現してまいります。

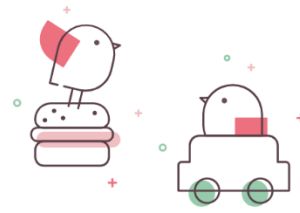
+ ◦ ひな株対象銘柄はこちらからご確認いただけます + ◦
+ <https://www.connect-sec.co.jp/service/hinakabu/list/> ◦ +

ひな株（単元未満株式）



1株から投資できる

憧れの値がさ株も
1/100の金額から投資可能



様々な業界に分散投資できる

自動車企業や飲食業界など、
気になる業界の株を少しずつあつめることができ、
分散投資に取り組みやすいのもポイントです。



いろんな銘柄からえらべる

厳選した国内の有名企業300銘柄の中から選べます。



注文・約定はリアルタイム

取引可能時間も長く、タイミングを逃しません。

【手数料について】

- ◇ 取引手数料無料。
- ◇ 約定金額は「約定単価×約定数量」（円未満切捨て）とします。
約定単価は選定銘柄の指定取引所の値を基準として、一定のスプレッド（差額）を加減算のうえ、当社が算定します。

【取引時間】

- ◇ お客さまからの売買注文の申込み時期に応じて、当該注文の申込みを CONNECT が確認した時点で、速やかに当該売買注文を執行します。

- ・ 平日 9:00~11:30、12:30~14:55

取引所の立会時間内で直ちに注文を執行

- ・ 平日 11:30~12:30

後場寄付時に注文を執行

- ・ 上記時間帯以外（平日 14:55~16:00 除く）は、予約注文としてお受けし、前場寄付時に注文を執行

※平日・土曜・祝日 3:30~5:30、日曜 3:30~7:30 はメンテナンス時間のため注文をお受けできません

■お取引にあたっての手数料等とリスクについて（ひな株（単元未満株式等の店頭取引））**お取引にあたっての手数料等**

ひな株のお取引にあたっては、対価（購入対価・売却対価）のみを受払いいただき、手数料はいただきません。なお、購入対価は株価に一定のスプレッド（差額）を上乗せした価格、売却対価は株価から一定のスプレッド（差額）を差し引いた価格になります。

当社のスプレッド

原則、株価に0.5%を乗じた価格になります。

単元株数以上(100株以上)のお取引をされる場合

ひな株のスプレッド0.5%に対して、株式（現物取引）の手数料は0.033%です。そのため、ひな株で単元株数以上(100株以上)のお取引をされる場合、お客さまの支払金額／受取金額は、株式で取引された場合と比較して不利になりますのでご注意ください。

お取引にあたってのリスク

ひな株は株価の変動等により損失が生じるおそれがあります。

■CONNECTの概要

- (1) 商号：株式会社CONNECT
- (2) 本店所在地：東京都中央区京橋1丁目2-1
- (3) 代表者：大槻 竜児
- (4) 資本金：83億円（資本準備金を含む）

■主な業務内容（登録番号・加入協会等）

- ・第一種金融商品取引業：関東財務局長（金商）第3186号（2020年4月22日付）
加入協会：日本証券業協会（2020年5月25日付）
- ・銀行代理業：関東財務局長（銀代）第378号（2020年4月14日付）
所属銀行：大和ネクスト銀行

以上